

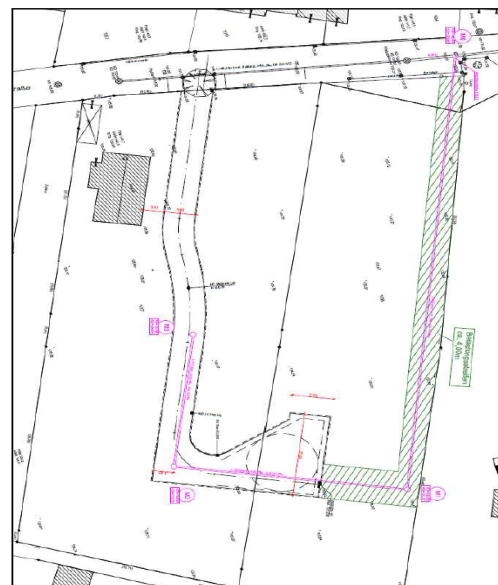
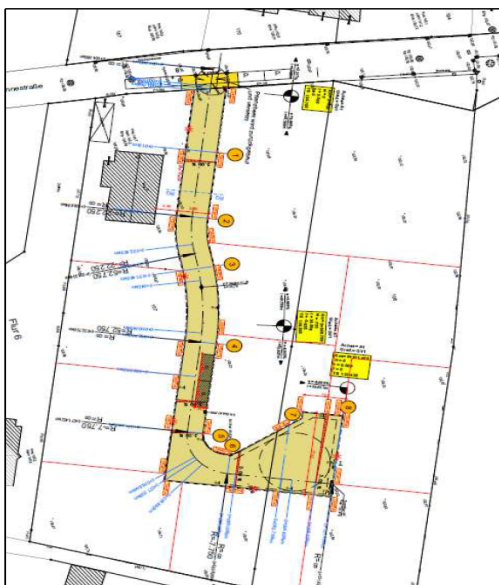
Erschließung Baugebiet Lennestraße



Bauherr:	Hagener Erschließungs- und Entwicklungsgesellschaft mbH (HEG) Eilper Straße 132 – 136, 58091 Hagen
Planung:	HEG
Bauausführende Firma:	Gustav Marsch GmbH & Co. KG Giselherstr. 5 – 7 44319 Dortmund Tel.: 0231 / 9246-02
Projektleitung / Bauleiter:	Dipl.-Ing. Georg Skouras Tel.: 02331 / 207-228
Baubeginn:	November 2015
Fertigstellung Erschließungsanlage:	witterungsabhängig voraussichtlich Febr. 2016
Endgültige Herstellung Wegeflächen:	2017 / 2018
Baukosten:	ca. 200.000,-- €

Erschließung Baugebiet Lennestraße

Bebauungsvorschlag



Erschließung Baugebiet Lennestraße

Beschreibung der Maßnahme

Die Hagener Erschließungs- und Entwicklungsgesellschaft mbH (HEG) plant die Erschließung eines kleinen Wohngebietes an der Lennestraße.

Dabei sollen auf einer Fläche von ca. 4.900 qm neun Grundstücke zwischen 400 qm und 500 qm entstehen, die mit freistehenden Einfamilien- oder Doppelhäusern bebaut werden können.

Ab November 2015 werden im Erschließungsgebiet ein Mischwasserkanal, sowie die Versorgungsleitungen (Gas-, Wasser und Strom) verlegt. Für jedes Grundstück wird jeweils ein Revisionsschacht mit Anschluss an das öffentliche Entwässerungssystem vorgesehen.

Anschließend erfolgt der Bau der Baustraße einschl. der Straßenentwässerung.

Die Fertigstellung der Erschließung ist für Februar 2016 vorgesehen. Sie ist jedoch witterungsabhängig.

Mit dem Bau der Eigenheime kann somit, je nach Lage und Absprache mit der HEH, im Frühjahr 2016 begonnen werden



▣ Hagener Erschließungs- und Entwicklungsgesellschaft mbH

Vermarktung Lennestraße

Bei Interesse am Erwerb eines Grundstückes erhalten Sie weitere Informationen über die

**Immobilien-Zentrum der Sparkasse Hagen
Herrn Penschuck, Tel.: 02331/206-4444**

oder www.sparkasse-hagen.de

Die HEG ist die Hagener Erschließungs- und Entwicklungsgesellschaft mbH.

Ziel der Gesellschaft ist die Erschließung und Vermarktung von Grundstücken und Immobilien in der Stadt Hagen zur Förderung des Wirtschaftsstandortes Hagen, u. a. durch Zurverfügungstellung erschlossener Bauflächen.

Ihr obliegt die Herstellung der öffentlichen Erschließungsstraße einschließlich Beleuchtung, Freilegung der Flächen und alle Maßnahmen, die für die Erschließung der Baugrundstücke erforderlich sind.

Von ihr werden die Abstimmungen hinsichtlich der Verlegung der Versorgungsleitungen (z.B. Straßenbeleuchtung, Elektromark, Westfälische Ferngas) vorgenommen.

*Ihre e-mail richten Sie an heg@stadt-hagen.de oder
besuchen Sie uns im Internet unter www.heg-hagen.de*